

Update BLS AED

Monatsübung April 2018



Kursziele



- Die Teilnehmenden wenden an Trainingsmodellen von Erwachsenen und Kindern die Grundfertigkeiten der Wiederbelebung an (Herzdruckmassage, Beatmung und Defibrillieren mittels AED).
- erklären die Massnahmen bei Atemwegsverlegung bei Kleinkindern durch Fremdkörper.
- setzen BLS-Massnahmen in konkreten, zielgruppenorientierten Fallszenarien um.

Kernaussagen zur Wiederbelebung

- Ein HerzKreislaufstillstand ohne Hilfe endet rasch und in jedem Fall tödlich.
- Jede Person kann Leben retten!
- Nur nichts tun ist falsch!
- Der grösstmögliche Fehler besteht in der Unterlassung der Hilfeleistung.

Beurteilung des Betroffenen

ansprechbar



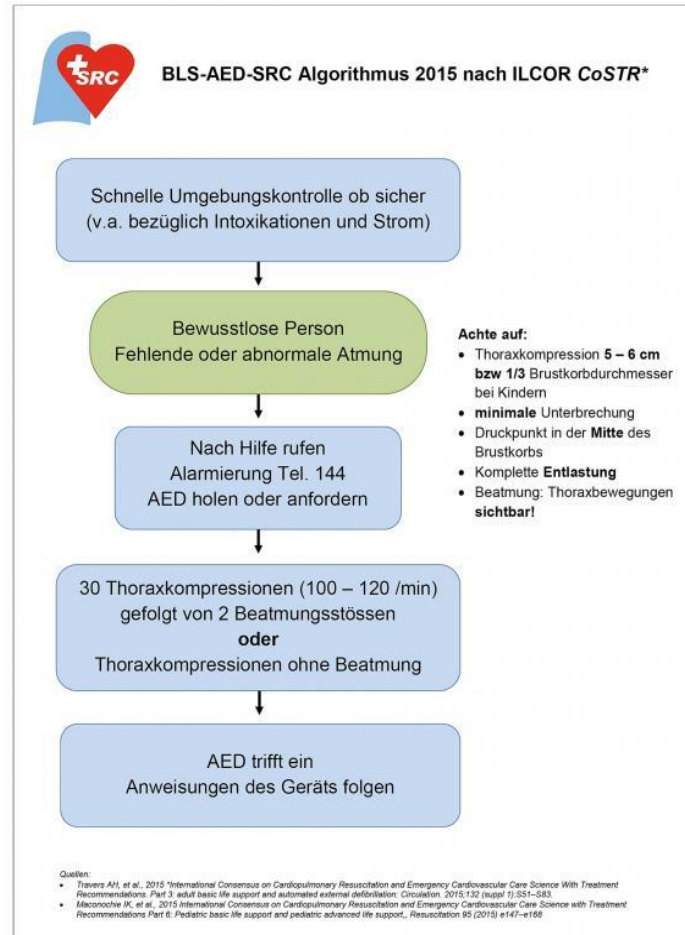
bewusstlos



lebloos



Ablauf Wiederbelebung



Einhelfermethode



Zweihelfermethode



Zusammenfassung

- Die **eigene Sicherheit** der Helfer geht vor.
- Bei einem Verdacht auf HerzKreislaufstillstand müssen **Wiederbelebungsmassnahmen** begonnen werden.
- **Herzdruckmassage** hat höchste Priorität und muss rasch begonnen werden.
- Der Druckpunkt liegt in der **Mitte des Brustkorbs** auf der unteren Hälfte des Brustbeins.
- Die **Kompressionsfrequenz** für die Herzdruckmassage ist **100 bis 120 / Min.**
- Die **Kompressionstiefe** für Erwachsene beträgt **5 bis 6 cm. Bei Kindern und Jugendlichen ein Drittel des Brustkorbes.**
- Das Verhältnis von Herzdruckmassagen zu Beatmungen ist **30 : 2.**

Automatisierter Externer Defibrillator



Der HeartSave ist aktuell!
Jetzt mit Kindertaste. Wechsel in den
Kindermodus (>1<8 Jahre / <25kg).
Automatische Energiereduzierung
(50-70-90 Joule)

Automatisierter Externer Defibrillator

- Einschalten
- Rhythmusanalyse
- Schock auslösen

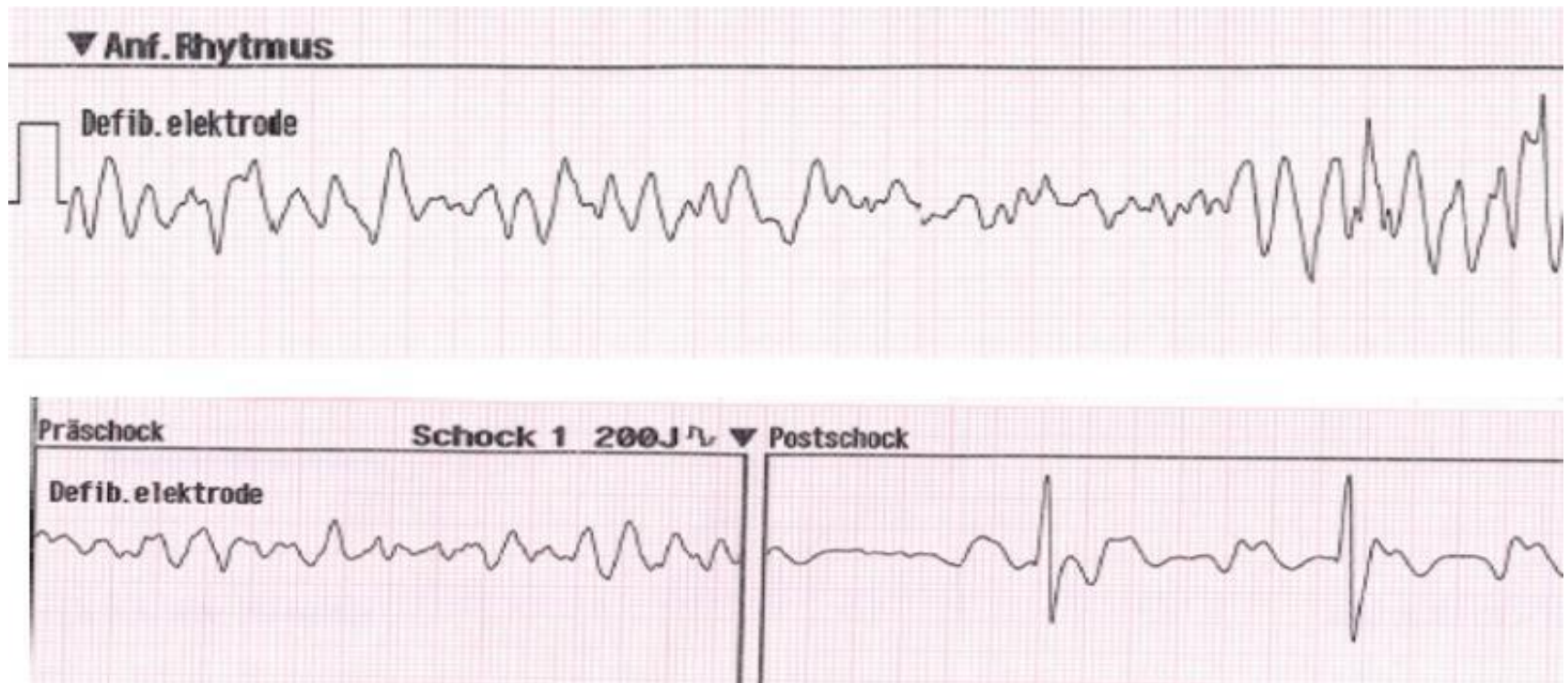


Automatisierter Externer Defibrillator

Zubehör



EKG



Kommando beim Einsatz AED

- "Alle weg vom Patienten"
- "Achtung Schock"



Fazit

Es braucht beide Schienen!



Herzdruckmassage
> mechanische Blutzirkulation

Elektrotherapie
> Regulation des Impulsgebers

Kernaussagen zur Wiederbelebung

- Die Herzdruckmassage darf ausser zur Beatmung und Defibrillation (inklusive Analyse durch den AED) nicht unterbrochen werden.
- Beatmung Mund zu Mund und Mund zu Nase sind gleichwertig.
- Die Beatmung erfolgt so, dass eine Brustkorbhebung erkennbar ist.
- Alle Helfenden sollen bei HerzKreislaufstillstand mindestens Herzdruckmassage durchführen.
- Helfende sollen bei der Herzmassage alle 2 Minuten wechseln, um Erschöpfung und Abnahme der Herzdruckmassagequalität zu vermeiden.